

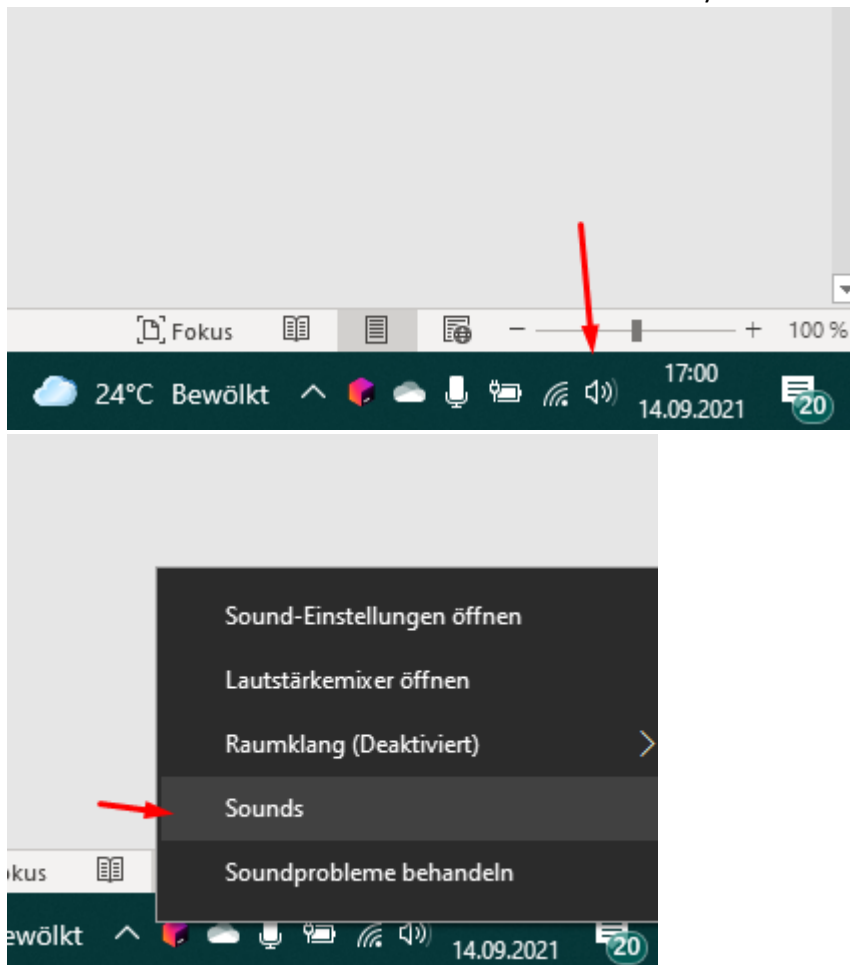
Mikrofon-Pegel einstellen:

1. Warum soll ich meinen Pegel verstellen:

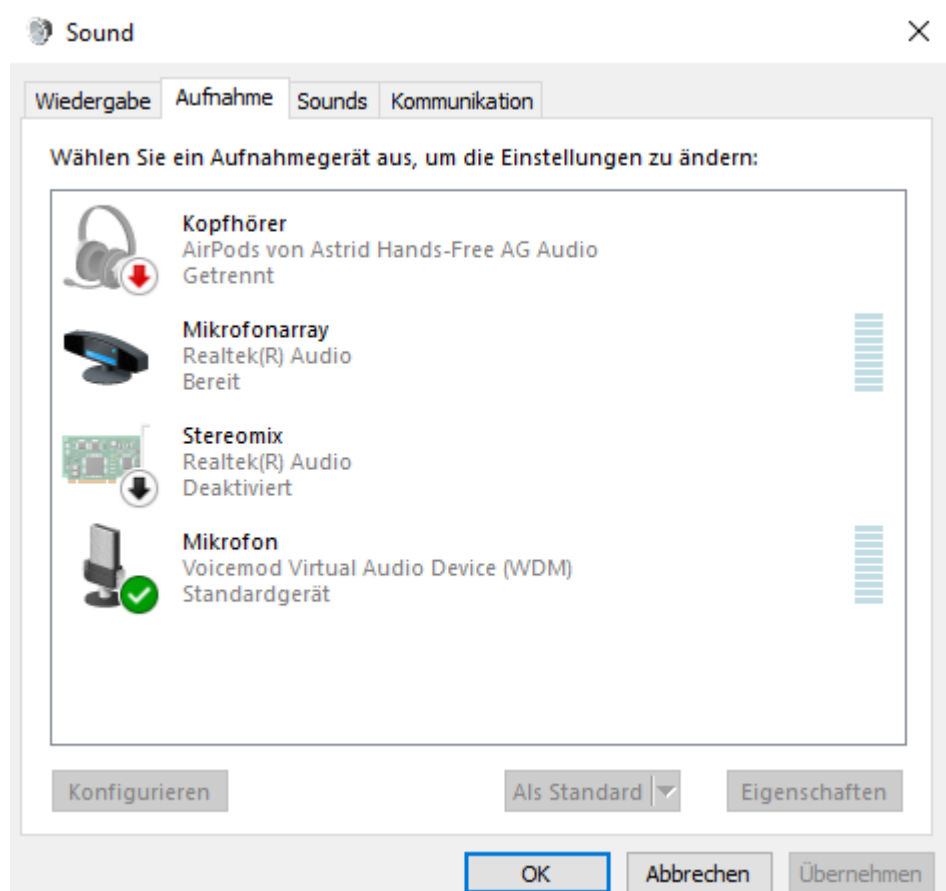
Wenn dein Mikrofon zu viele Hintergrundgeräusche aufnimmt, oder deine Wörter teilweise abgeschnitten sind und nicht komplett aufgenommen werden, dann lohnt es sich den Pegel des Mikrofons zu verstellen.

2. So verstellst du den Pegel:

Schritt1: Klicke unten rechts mit Rechtsklick auf das Audiosymbol und dann auf Sounds:



Schritt2: Gehe auf Aufnahmen und mache einen Doppelklick auf dein Mikrofon, welches du benutzt.



Schritt3: Gehe auf den Navigationspunkt Pegel und stelle ihn ein:

